

フルシーズン、瀬トリスト。  
スパッシュランド

しろいし

# 選択お弁当 Version 2

TEL 0224-29-2326

平成30年9月より選択メニューの  
ラインナップが一部変更となります！



①ホッケの塩焼弁当

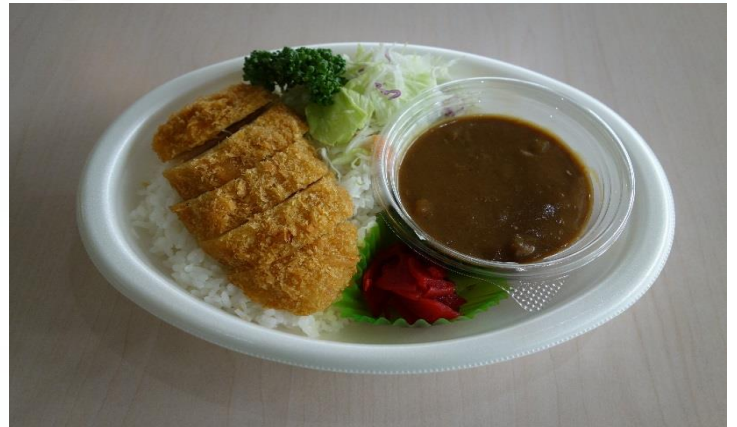
ALL

¥500円

②ハンバーグ弁当



③カツカレー弁当



※写真と内容が一部異なる場合がございます。  
ご了承下さい。